



„Sacul de box” al lui Viorel Orlovschi

Satul Grimăncăuți din raionul Briceni este cunoscut nu doar prin școala de box și pugiliști performanți, ci și prin cei peste patru mii de locuitori, ce practică activ pomicultura.

Viorel Orlovschi este un tânăr din Grimăncăuți care și-a pornit o proprie afacere la doar douăzeci de ani. Fondând în 2007 Societatea cu Răspundere Limitată „VIORIX-AGRO”, el a ajuns să dețină în totalitate 126 ha de teren agricol. Viorel cultivă cereale (grâu, soie), dar istoria sa de succes ține de livada care ocupă peste o sută de hectare.

E de precizat că 25 hectare sunt luate în arendă, iar 75 de hectare sunt plantate de el, conform unor tehnologii de ultimă oră. Pentru exactitate, livada intensivă plantată în anul curent, ocupă 9.8 hectare (Poze 1 și 2).

În privința soiurilor, Viorel a dat preferință, după o triere riguroasă, unora dintre cele care deja s-au afirmat în regiune și producția cărora este solicitată pe piețele de export: *Discovery, Slava, Peremojtiam, Papirovska, Early Geneva, Jonagold, Gala Must, Idared, Renet, Simerenko, Florina, Gloster, Fuji, Golden Delicious, Szampion* (Poze 3, 4, 5, 6).

Astfel, el a dat prioritate celor cultivate cu succes de consătenii săi, pe care-i consideră mai experimentați, deținători de serele-uri și gospodării țărănești: Andrei Caduc, Livia Lupașcu ș.a.

Deține zece ha de livadă de pruni de soiuri noi: *Stanley, Udlinennaia, President, Haganta, Vizion*.

Pentru o bună păstrare a roadei, au fost construite două depozite frigorifice, unul, cu o capacitate de 900 de tone, în satul Trebisăuți, iar un altul, de 1500 de tone, la Grimăncăuți.

Merele și prunele orlovschiene sunt exportate în Federația Rusă, piața comunității europene constituind o țintă de viitor.

Este important, consideră Viorel Orlovschi, să reduci la minimum riscurile în afacere. Astfel, anul trecut a procurat o mașină cu echipament tehnic contra îngheț. „În primăvara anului curent nu s-a întâmplat, dar o dată la câțiva ani sau chiar mai des, înghețurile pică când pomii sunt deja în floare, producând pagube enorme”, menționează dl Orlovschi.

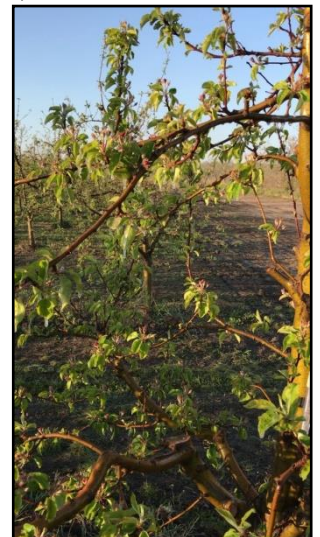
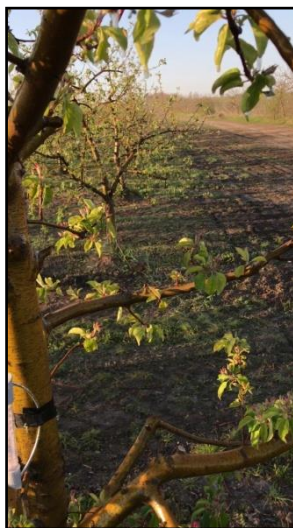
Pe o treime de livadă a fost instalat anul curent un eficient sistem de irigare, datorită căruia recolta va spori destul de simțitor.

Realizările sale, consideră Viorel, se datorează în mare parte suportului, sprijinului divers acordat de AIPA. Astfel, Agenția de Investiție și Plăți în Agricultură/AIPA a subvenționat cu trei milioane de lei în 2016 construcția depozitelor frigorifice, iar în anul următor, cu peste 170 de mii de lei, procurarea tehnicii antiîngheț și a sistemului de irigare.

Pozele 1 și 2. Livada intensivă (9.8 ha)



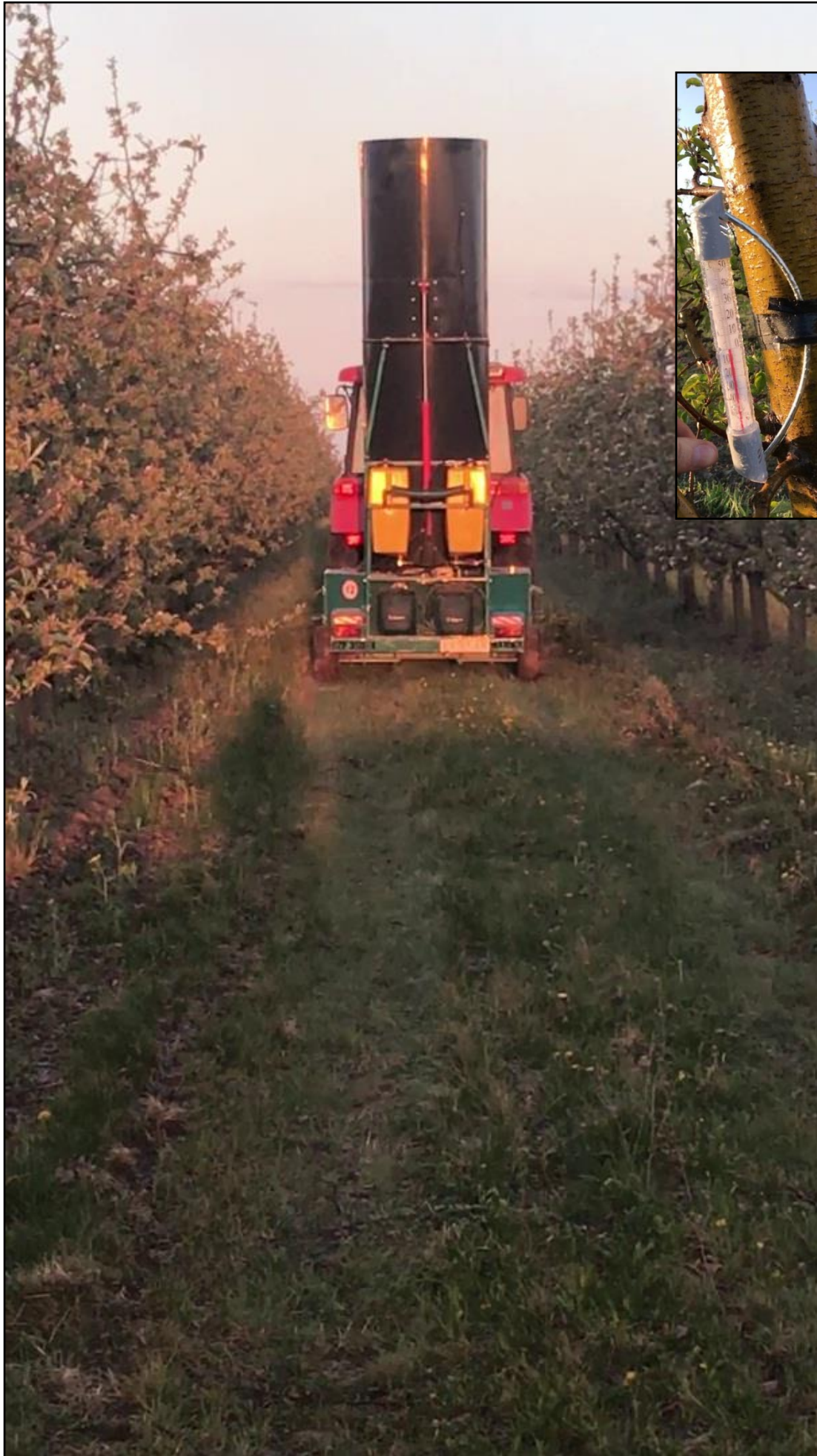
Vederi din livada „veche”. Poze 3,4,5,6





Poze 7, 8 și 9. Depozitul frigorific construit la Grimăncăuți și mostre cu mere de export





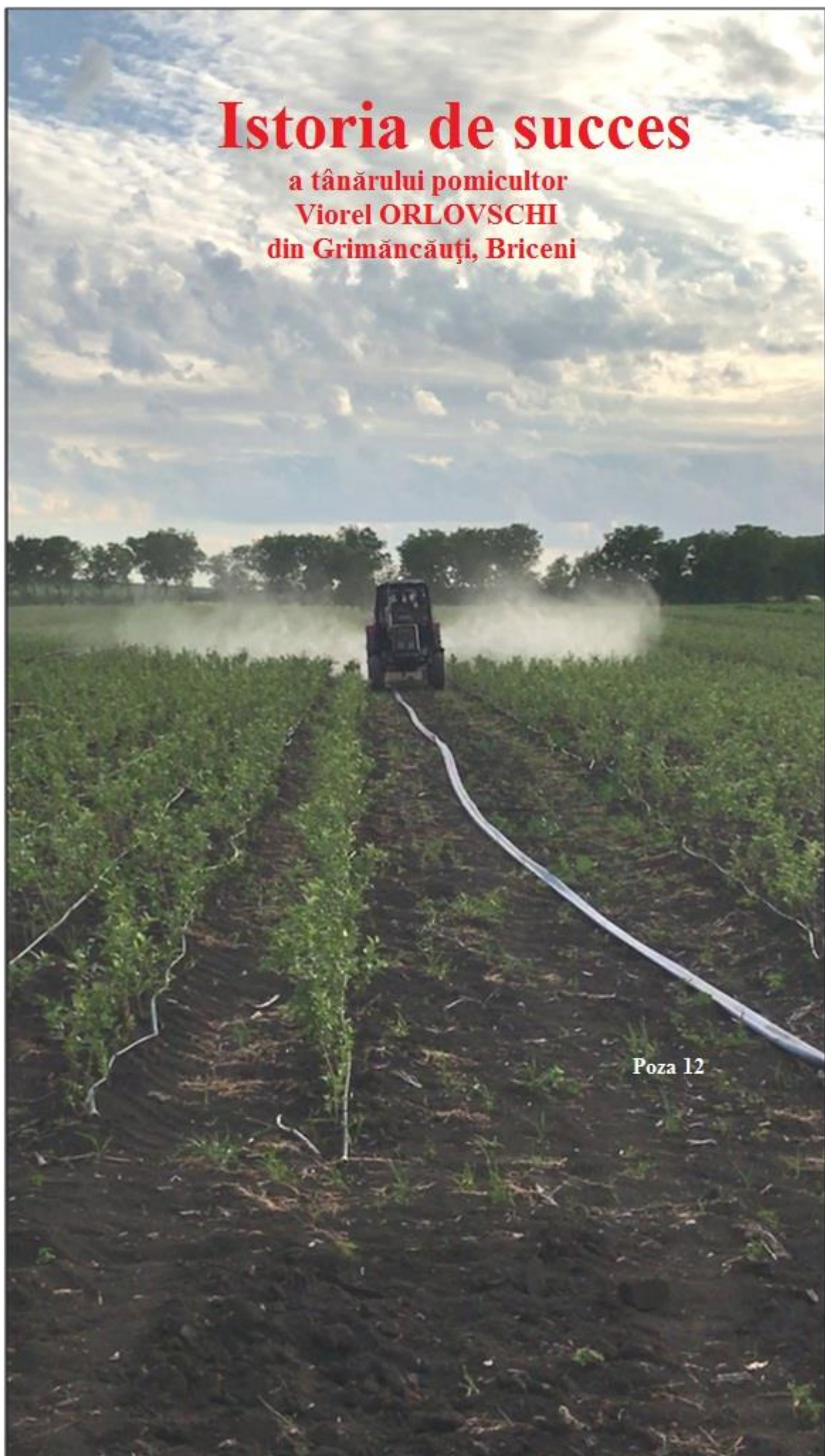
**Poze
10 și 11.**

**Mașina
anti-
îngheț;**

**În livadă-
zero
grade,
în alt an**

Istoria de succes

a tânărului pomicultor
Viorel ORLOVSKI
din Grimăncăuți, Briceni



Poza 12